

たちばな台病院の レスパイト入院のご案内

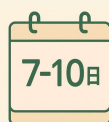
— ご家族の介護負担を軽減し、在宅療養を支える短期入院 —



レスパイト入院とは？

在宅で介護されているご家族の休息や、やむを得ない事情による一時的な支援としてご利用いただける短期入院です。

**入院後にご自宅に戻り、
介護を続けていただくことが前提**
となります。



【利用できる期間】

原則7日以内（最長10日まで）

※入退院日は事前相談のうえ決定します。

※有料病床（6,050～9,350円/日 税込）になります。

※事前にショートステイの空きをご確認下さい。

【提供できる医療・ケア】

- ・バイタル評価、創処置、栄養・点滴管理等
- ・医師の指示のもとでの必要最小限のリハビリ

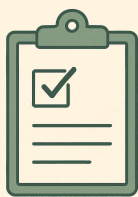
ご利用にあたり、ご留意頂きたいこと

【ご利用までの流れ】



利用希望日の
30日～14日前
までにFAXにて
お申込ください

※必要な書類は病院HPよりダウンロードしてお使いください

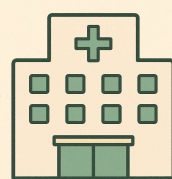
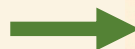


お申込に必要な書類

- ・レスパイト入院申込票
- ・診療情報提供書
- ・患者情報提供書



医師による適応判定
入退院日を決定し、
ご連絡



入院
(原則平日午前)

【提供が難しいケア】

- ・在宅同様の生活支援
(頻回な入浴介助、
散歩の付き添い、
長時間の個別ケア、
レクリエーション等)

【持参していただくもの】

- ・内服薬、外用薬
- ・医療材料（ストマ装具、経管栄養セット等）
- ・オムツ等は病院の物を使用（後日請求）

【送迎について】

病院からの送迎は行っておりません

【お問合せ】 たちばな台病院 地域連携室

TEL:045-530-5781

FAX:045-530-5791